

www.mayriesen.de



MayRiesen GmbH

PORTFOLIO

MayRiesen GmbH

Elektrotechnik





Über die MayRiesen GmbH

Die MayRiesen GmbH aus dem Rhein-Erft-Kreis steht seit über drei Jahrzehnten für anspruchsvolle Elektrotechnik und hochwertige technische Gesamtlösungen. Unsere Wurzeln reichen zurück bis 1990 – zunächst als klassischer Elektroinstallationsbetrieb gestartet, entwickelte sich MayRiesen zu einem modernen, vielseitigen Dienstleister in den Bereichen Elektrotechnik für Großprojekte, Photovoltaik, Schaltschrankbau und Brandmeldetechnik.



Unter der Geschäftsführung von Dipl.-Ing. (FH) Alexander Riesen setzen wir seit 2017 verstärkt auf innovative Technologien, Digitalisierung, normgerechte Planung und hocheffiziente Umsetzungen. Der Ausbau eigener Fertigungs- und Planungsstrukturen – darunter unser Schaltschrankbau, EPLAN-Engineering sowie ein stetig wachsendes Team aus Monteuren, Meistern und technischen Fachplanern – stärkt unsere Kompetenz bei Großprojekten ebenso wie bei individuellen Speziallösungen.

Mit einem breiten Leistungsportfolio und starken Partnern realisieren wir Projekte jeder Größenordnung – zuverlässig, termintreu und flexibel.



Elektroinstallationen für Großprojekte

Wir realisieren elektrotechnische Anlagen für Gewerbe- und Industriekunden – von der Planung bis zur finalen Inbetriebnahme. Zu unseren Leistungen gehören:

- Energie- und Gebäudetechnik
- Beleuchtungsanlagen
- Sicherheits- und Notbeleuchtung
- Industrie- und Gebäudeverteilungen
- Sicherheitsrelevante Anlagen wie Einbruchmeldeanlagen und Brandmeldeanlagen
- Mess-, Steuer- und regeltechnik (Kabelzug, Anschlussarbeiten, Schaltschränke)




Auswahl von Großprojekten aus unserem Haus

- ONEPLAZA Düsseldorf Grundausbau – 4,6 Mio. €
- BaFin Bonn – 4,2 Mio. €
- Liebig-Campus Bonn – 665.000 €
- Audi Moll Düsseldorf – 800.000 €
- Wohnquartier Bonn, 155 Wohneinheiten – 2,2 Mio. €
- Studierendenwohnheim Aachen – 1,9 Mio. €
- Speicherquartier Bremen, Polizeistation – 2 Mio. €
- Speicherquartier Bremen BF03, Hampton by Hilton – ca. 1,8 Mio. €
(Fertigstellung Sommer 2026)
- Messe City Köln Grund- und Mieterausbau – ca. 8 Mio. €
(Fertigstellung Sommer 2026)
- DLR BA03, Liebig-Campus – Gesamtvolumen ca. 10 Mio. €
(Fertigstellung 2027)

Photovoltaikanlagen

Wir planen und installieren gewerbliche Photovoltaikanlagen inklusive Notstrom- und Autarkielösungen. Unser Leistungsumfang umfasst:

- Technische Planung nach VDE-AR-N 4105/4110
- Auswahl des geeigneten Montagesystems
- Wechselrichterdimensionierung
- Schaltschrankbau nach Norm
- Anmeldung, Inbetriebnahme und Dokumentation
- Wartung & Instandhaltung

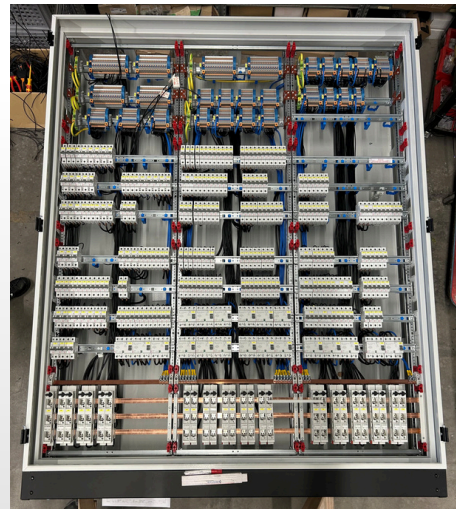


Auswahl unserer Referenzen

Porta & Möbel Boss - insgesamt 2,17 MWp
VW Werk Bochum - Großanlageninstallation 182 kWp
REWE & Toom Alsdorf - mehrere Anlagen mit je 160 kWp
ACLA Werke - 750 kWp
K-FeeSystem - 156 kWp
Sodapop Filling - 91 kWp

Schaltschrankbau

- MayRiesen plant, fertigt und installiert eigene Schaltschränke – von Installationsverteilern über MSR- und PV-Verteiler bis hin zu Niederspannungshauptverteilungen (NSHV).
- Die Planung erfolgt mit EPLAN; Fertigung und Verdrahtung erfolgen hauseigen durch unser Team, mit Einhaltung der jeweiligen Normen.
- Wir bieten Lösungen für Neubauten, Modernisierungen und Retrofit bestehender Anlagen – egal ob Gebäude-, Gewerbe- oder Industrienetz.
- Unsere Schaltschränke sind je nach Anforderung skalierbar, flexibel konfigurierbar und geeignet für anspruchsvolle Einsätze.



Brandmeldeanlagen



- Seit 2024 bieten wir Brandmeldeanlagen als festen Leistungsbereich an.
- Wir übernehmen Planung, Installation und Integration von Brandmeldeanlagen in Zweck-, Wohnungs-, Gewerbe- und Industriebauten.
- Auf Wunsch bieten wir auch Sicherheits- und Gebäudetechnik im Rahmen von Zweck- und Ladenbauten – damit verbunden Beleuchtung, Sicherheitsbeleuchtung, Gebäude- und Elektrotechnik.
- [Unser BMA Zertifikat](#)

Zweck-, Laden- & Wohnungsbau

In diesem Bereich übernehmen wir Elektroinstallationen und Gebäudetechnik für Gewerbeimmobilien, Wohnungsbau, Ladenbau und Zweckbauten.

Unsere Leistungen reichen von klassischer Energie- und Gebäudetechnik über Beleuchtung bis zu Sicherheitstechnik (inkl. ggf. Brandmeldeanlagen, Netz- und Gebäudeverkabelung, Beleuchtung und mehr). Zusätzlich bieten wir:

- Ladeinfrastruktur: AC- und DC-Ladelösungen für Unternehmen und Gewerbe, inkl. Lastmanagementsysteme und Integration in bestehende PV- oder Energieanlagen.
- Netzwerktechnik: Strukturierte Kupfer- und LWL-Verkabelung, Serverraum- und Rack-Installationen, Glasfasertechnik, sowie Spleißen und Messen.

Unsere Lösungen sind maßgeschneidert – wir berücksichtigen individuelle Anforderungen, Budget, Architektur und Sicherheitsaspekte.





Referenzen & Projektbeispiele

Im Bereich Zweck-/Laden-/Wohnungsbau und Gewerbe-/Industriebauten haben wir u.a. folgende Projekte durchgeführt:

- MesseCity in Köln: PV-Anlage, Elektroinstallation, Brandmeldeanlagen, Sicherheitsbeleuchtung, Rufanlagen, Beleuchtung, KNX/Jalousie-Anlagen.
- ONE PLAZA in Düsseldorf: Elektroinstallation, Sicherheits- und Brandmeldetechnik, Mess-, Steuer. und Regeltechnik, Netzwerktechnik.
- DHL in Bonn: Elektroinstallation, Beleuchtung, Brandmeldeanlagen-Verkabelung, Schaltschrankbau.
- REWE in Brühl: Elektroinstallation, Beleuchtung, EDV/Netzwerk, Videoüberwachung, Sicherheitsbeleuchtung, Mess-, Steuer. und Regeltechnik.
- Autohausobjekte (z. B. Audi Moll in Düsseldorf): Elektroinstallation, Brandmeldeanlagen, Video, Gebäudetechnik.
- Bürogebäude in Bonn: Elektroinstallation, Beleuchtung, EDV, unterbrechungsfreie Spannungsversorgung, Brandmeldeanlagen, Photovoltaik, Mess-, Steuer. und Regeltechnik. Über 300 Büros.
- Hotelbetrieb (z. B. HolidayInn in Trier): Elektroinstallation, Sicherheitstechnik, Brandmeldeanlagen, Video, EDV, Beleuchtung.

Für weitere Referenzen und detaillierte Projektbeschreibungen stehen wir Ihnen gerne auf Anfrage zur Verfügung.



MayRiesen GmbH

Weitere Kunden der MayRiesen GmbH





Stimmen aus unserem Team



Alexander Riesen, Geschäftsführer

„Was uns ausmacht? Ich würde sagen, es ist die Herzlichkeit und der Elan, den jeder in unsere Projekte steckt.“

Ich bin sehr stolz auf uns, da wir als Team immer wieder über uns hinauswachsen.“

Natascha, Finanzbuchhaltung

„Die Firma MayRiesen bedeutet Familie. Der familiäre und offene Umgang im gesamten Team der MayRiesen Familie macht das Arbeiten zu einer großen Freude. Bei der Firma MayRiesen dürfen die Mitarbeiter über sich hinauswachsen und erhalten die bestmögliche Unterstützung. Ich bin stolz ein Teil der MayRiesen Familie zu sein.“



Roman, Vertrieb & Außendienst

„Es ist toll, Teil einer Branche zu sein, die wirklich einen positiven Einfluss auf die Umwelt hat. Es macht Spaß in so einem super Team zu arbeiten.“

Sven, Projektmanager

„Wenn man sich eine zweite Familie aussuchen könnte, ist man hier genau richtig. Die Zusammenarbeit in diesem Unternehmen findet auf Augenhöhe statt und bei Problemen werden Lösungen immer zusammen erarbeitet. Bei MayRiesen hat man Entwicklungsmöglichkeiten, die fast grenzenlos sind. Eine menschlichere Geschäftsführung als hier im Unternehmen, habe ich noch nirgendwo anders kennenlernen dürfen.“



Ronja, Assistenz & Marketing

„Für mich ist die Zusammenarbeit im Team das Besondere an MayRiesen. Die offene Atmosphäre und die gegenseitige Unterstützung schaffen ein Arbeitsumfeld, in dem man sich wirklich wohlfühlt.“

